

CVR-SBL5M2.8

5 Megapixel IR-LED Bullet HDCVI Kamera mit
2.8mm Fix Objektiv



Highlights

- Max. 25 fps@5MP
- STARLIGHT Technologie
- DWDR, 3D NR
- Infrarot Ausstrahlung bis zu 30m
- Fix Objektiv 2.8mm
- CVI/CVBS/AHD/TVI umschaltbar
- IP67, 12 VDC

Übersicht

Erleben Sie 5MP Full HD-Video und die einfache Nutzung der vorhandenen Verkabelungsinfrastruktur mit HDCVI. Die 5-MP-HDCVI-Kamera der Lite-Serie zeichnet sich durch ein kompaktes Design aus und bietet eine hohe Bildqualität. Sie bietet verschiedene Modelle mit motorisiertem/festem Objektiv, einem mehrsprachigen OSD und einem umschaltbaren HD/SD-Ausgang.

Funktionen

4 Signale über 1 Coaxial Kabel

Die HDCVI-Technologie unterstützt die gleichzeitige Übertragung von 4 Signalen über ein Koaxialkabel, d. h. Video, Audio, Daten und Strom. Durch die bidirektionale Datenübertragung kann die HDCVI-Kamera mit dem XVR interagieren, z. B. Steuersignale senden oder einen Alarm auslösen. Darüber hinaus unterstützt die HDCVI-Technologie PoC für eine flexible Konstruktion.

Intelligente IR-Beleuchtung

Mit ihrer IR-Beleuchtung bietet die Kamera eine optimale Leistung bei schlechten Lichtverhältnissen und gewährleistet eine gleichmäßige Helligkeit der S/W-Bilder. Mit ihrer intelligenten IR-Technologie kompensiert die Kamera auch die Entfernung von Zielen, indem sie die Intensität ihrer IR-LEDs anpasst und so eine Überbelichtung der Bilder verhindert, wenn sich die Ziele der Kamera nähern.

Übertragung über große Entfernungen

Die HDCVI-Technologie ermöglicht die Übertragung über große Entfernungen in Echtzeit ohne Übertragungsverluste. Sie unterstützt Übertragungstrecken von bis zu 700 m für 2-MP/5-MP/8-MP HD-Videos über Koaxialkabel und bis zu 300 m über UTP-Kabel. Die Ergebnisse wurden durch strenge Tests im Dahua-Testlabor ermittelt und verifiziert.

Einfachheit

Die HDCVI-Technologie übernimmt das Merkmal der Einfachheit von herkömmlichen analogen Überwachungssystemen und ist damit die beste Wahl für den Investitionsschutz. Das HDCVI-System kann das herkömmliche analoge System nahtlos aufrüsten, ohne die vorhandene Koaxialverkabelung zu ersetzen. Der Plug-and-Play-Ansatz ermöglicht eine vollständige HD-Videoüberwachung ohne mühsame Konfiguration eines Netzwerks.

Videoformate

Die Kamera unterstützt mehrere Videoformate, darunter HDCVI, CVBS und zwei weitere marktübliche analoge HD-Formate. Die vier Formate können über das OSD-Menü umgeschaltet werden. Diese Funktion macht die Kamera mit den meisten vorhandenen HD/SD-DVRs der Endbenutzer kompatibel.

Kamera					
Bild Sensor	1/2.7 CMOS				
Max. Auflösung	2880 (H) x 1620 (V)				
Pixel	5 Megapixel				
RAM	-				
Abtastsystem	Progressiv				
Elektronische Shutter Geschwindigkeit	Auto/Manuell 1/25s ~ 1/100000 s				
Min. Beleuchtung	0.01 Lux@F1.6 (Farbe) 0.001 Lux@F1.6(Schwarz/Weiß) 0 Lux (Infrarot an)				
S/N Ratio	>65dB				
Infrarot Ausleuchtung	Bis zu 30m				
Infrarot Ein/Aus	Auto				
Infrarot LED	1				
Ausrichtung	Schwenken: 0° ~ 360° Neigen: 0° ~ 90° Drehen: 0° ~ 360°				
Objektiv					
Objektiv Typ	Fix				
Auto Fokus	-				
Objektiv Mount	M12				
Brennweite	2.8mm				
Max. Blende	F1.6				
Blickwinkel	Horizontal: 111° Vertikal: 58° Diagonal: 132°				
DORI Distanz	Objektiv	Detect	Observe	Recognize	Identify
	2.8mm	63.6m	25.4m	12.7m	6.4m
Video					
Bildrate	CVI: 5M@25 fps, 4M@25 fps, 1080P@25 fps AHD: 4M@25 fps TVI: 4M@25 fps CVBS: 960H				
Auflösung	5M (2880 × 1620), 4M (2560 × 1440), 960H (960 × 576/960 × 480)				
Tag / Nacht	Auto (ICR)				
BLC	BLC/HLC/DWDR				
WDR	DWDR				
Weißabgleich	Auto				
Rauschunterdrückung	2D NR				
Entnebeln	-				
Digitaler Zoom	-				
Spiegelung	√				
Privatzonen Maskierung	√ (8 Bereiche, Rechteckig)				
Video Signal	Videoausgang CVI/TVI/AHD/CVBS über einen BNC-Anschluss				

Zertifikate

Zertifikate	CE (EN55032:2015, EN 61000-3-2:2014, EN61000-3-3:2013, EN55024:2010+A1:2015, EN55035:2017, EN50130-4:2011+A1:2014, EN 62368-1:2014+A11:2017) FCC (CFR 47 FCC Part 15 subpartB, ANSI C63.4-2014) UL (UL60950-1+CAN/CSA C22.2 No.60950-1)
-------------	---

Strom

Spannungsversorgung	DC12V
Verbrauch/Leistung	Max. 3.2W (DC12V, Infrarot eingeschaltet)

Bedingungen

Betriebstemperatur	-30°C ~ +60°C
Schutzklasse	IP67

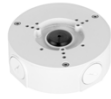
Aufbau

Gehäuse Material	Metall
Abmessungen	174.5mm x 72.3mm x 70.6mm
Gewicht	0.36Kg

Zubehör



WMB-BX
Wandmontage Box



PFA130-E
Wandmontage Box



V-MAST2
Mastmontage



SAP-02
DC12V, 1A Netzteil

Abmessungen (mm)

