

IPR-SBL4M2.8-I

4 Megapixel AI Netzwerk IR Bullet Kamera, 120dB WDR,
Micro SD max. 256GB, SMD Plus, 2.8mm Fix Objektiv



Wiz Sense

Highlights

- 8-MP 1/2,7" CMOS-Bildsensor, niedrige Luminanz und hochauflösendes Bild
- max. 8 MP (3840 × 2160) @20 fps, und unterstützt 2688 × 1520 (2688 × 1520) @25/30 fps
- H.265-Codec, hohe Komprimierungsrate, extrem niedrige Bitrate
- Eingebaute IR-LED, und die maximale Beleuchtungsentfernung beträgt 60 m
- ROI, SMART H.264+/H.265+, flexible Kodierung, geeignet für verschiedene Bandbreiten und Speicherumgebungen
- Rotationsmodus, WDR, 3D NR, HLC, BLC, digitale Wasserzeichen, geeignet für verschiedene Überwachungsszenen
- Intelligente Überwachung: Intrusion, Tripwire (die beiden Funktionen unterstützen die Klassifizierung und genaue Erkennung von Fahrzeugen und Menschen)
- Erkennung von Anomalien: Bewegungserkennung, Videomanipulation, Audioerkennung, keine SD-Karte, SD-Karte voll, SD-Kartenfehler, Netzwerkunterbrechung, IP-Konflikt, illegaler Zugriff und Spannungserkennung
- Unterstützt max. 256 G Micro SD-Karte; eingebautes MIC
- 12 VDC/PoE-Stromversorgung, einfach zu installieren
- Schutzart IP67, IK10 (optional)
- SMD Plus

Übersicht

Mit dem fortschrittlichen Deep-Learning-Algorithmus unterstützt die Netzwerkkamera der WizSense-Serie intelligente Funktionen, wie z. B. Perimeterschutz und intelligente Bewegungserkennung. Mit der Starlight-Technologie bietet diese Serie von Kameras einen besseren Bildeffekt bei geringer Beleuchtungsstärke.

Funktionen

SMD Plus

Mit einem intelligenten Algorithmus kann die Smart Motion Detection-Technologie die Ziele kategorisieren, die eine Bewegungserkennung auslösen, und den Bewegungserkennungsalarm filtern, der durch nicht betroffene Ziele ausgelöst wird, um einen effektiven und genauen Alarm zu realisieren.

Smart H.265+ % Smart H.264+

Mit dem fortschrittlichen szenenadaptiven Ratensteuerungsalgorithmus erzielt die intelligente Codierungstechnologie eine höhere Codierungseffizienz als H.265 und H.264, liefert qualitativ hochwertige Videos und reduziert die Kosten für Speicherung und Übertragung.

Perimeterschutz

Mit dem Deep Learning-Algorithmus kann die Perimeter Protection-Technologie Menschen und Fahrzeuge genau erkennen. In Bereichen mit eingeschränktem Zugang (z. B. Fußgängerzone und Fahrzeugbereich) werden die Fehlalarme der intelligenten Erkennung auf der Grundlage des Zieltyps (z. B. Stolperdraht, Eindringen) weitgehend reduziert.

Cyber-Sicherheit

Netzwerk-Kameras verwenden eine Reihe von Sicherheitstechnologien, darunter Sicherheitsauthentifizierung und -Autorisierung, Zugriffskontrollprotokolle, vertrauenswürdiger Schutz, verschlüsselte Übertragung und verschlüsselte Speicherung. Diese Technologien verbessern den Schutz der Kamera vor externen Cyber-Bedrohungen und verhindern, dass bösartige Programme das Gerät kompromittieren.

Kamera					
Bild Sensor	1/2.9" CMOS				
Max. Auflösung	2688 (H) x 1520 (V)				
ROM	128 MB				
RAM	128 MB				
Abtastsystem	Progressiv				
Elektronische Shutter Geschwindigkeit	Auto/Manuell 1/3s ~ 1/100000 s				
Min. Beleuchtung	0.006 Lux@F1.6 (Farbe) 0.0006 Lux@F1.6(Schwarz/Weiß) 0 Lux (Infrarot an)				
S/N Ratio	>56 dB				
Infrarot Ausleuchtung	Bis zu 30m				
Infrarot Ein/Aus	Auto, Manuell				
Infrarot LED	1				
Ausrichtung	Schwenken: 0° ~ 355° Neigen: 0° ~ 80° Drehen: 0° ~ 355°				
Objektiv					
Objektiv Typ	Fix Objektiv				
Objektiv Mount	M12				
Brennweite	2.8mm				
Max. Blende	F1.6				
Blickwinkel	Horizontal: 95° Vertikal: 52° Diagonal: 114°				
DORI Distanz	Objektiv	Detect	Observe	Recognize	Identify
	2.8mm	63.6m	25.4m	12.7m	6.4m
Intelligenz					
EPTZ	-				
IVS (Perimeter Schutz)	Intrusion, Tripwire, Fast Moving (die drei Funktionen unterstützen die Klassifizierung und genaue Erkennung von Fahrzeugen und Menschen); Erkennung von Herumlungern, Menschenansammlungen und Parken				
Smarte Objekt Erkennung	-				
SMD Plus	Weniger Fehlalarme, größerer Erfassungsbereich				
AI SSA	-				
Quick Pick	-				
Gesichtserkennung	-				
Personenzählung	-				
Wärmekarte	-				
Video Metadaten	-				
Smarte Audio Erkennung	-				

Video	
Video Kompression	H.265, H.264, H.264H, H.264B, MJPEG (Wird nur im Extra Stream unterstützt)
Smart Codec	Smart H.265+, Smart H.264+
AI Kodierung	AI H.265, AI H.264
Video Bildrate	Haupt Stream: 2688×1520@(1 ~ 20fps)/2560×1440@(1 ~ 25fps) Extra Stream 1: D1@(1 ~ 25fps) *Die obigen Werte sind die maximalen Bildraten der einzelnen Streams; bei mehreren Streams richten sich die Werte nach der gesamten Kodierungskapazität.
Stream Kapazität	2 Streams
Auflösung	4M (2688 × 1520), 3.6M (2560 × 1440), 3M (2048 × 1536), 3M (2304 × 1296), 1080p (1920 × 1080), 1.3M (1280 × 960), 720p (1280 × 720), D1 (704 × 576/704 × 480), VGA (640 × 480), CIF (352 × 288/352 × 240)
Bit Rate	CBR/VBR
Video Bit Rate	H.264: 32 kbps ~ 6144 kbps H.265: 12 kbps ~ 6144 kbps
Tag/Nacht	Auto(ICR)/Farbe/Schwarz/Weiß
BLC	✓
HLC	✓
WDR	120 dB
Selbstanpassung der Szene (SSA)	-
Weißausgleich	✓
Rauschunterdrückung	3D NR
Bewegungserkennung	✓ (4 Bereiche, Rechteckig)
Roi	✓ (4 Bereiche)
Bild Stabilisierung	Elektrisch Bild Stabilisierung (EIS)
Smart Infrarot	✓
Entnebeln	✓
Bild Rotation	0°/90°/180°/270° (Unterstützt 90°/270° mit einer Auflösung von 4M (2688 × 1520) und niedriger)
Spiegelung	✓
Privatzonen Maskierung	4 Bereiche
Audio	
Eingebautes Mikrophon	✓
Audio Kompression	G.711a, G.711Mu, PCM, G.726
Netzwerk	
Netzwerk Anschluss	1x Rj45 (10/100 Base-T)
SDK&API	✓
Netzwerk Protokoll	IPv4, IPv6, HTTP, TCP, UDP, ARP, RTP, RTSP, RTCP, RTMP, SMTP, FTP, SFTP, DHCP, DNS, DDNS, NTP, Multicast, ICMP, IGMP
Integration	ONVIF (Profile S / Profile T), CGI
Benutzer	6 (Totale Bandbreite: 36 M)
Speicher	FTP, SFTP, Micro SD Karte (max. 256GB)
Management Software	SmartPSS Lite, DSS, DMSS
Mobile Client	Android, iOS
Cyber Security	Konfigurationsverschlüsselung, vertrauenswürdige Ausführung, Digest, Sicherheitsprotokolle, WSSE, Kontosperrung, Syslog, Videoverschlüsselung, 802.1x, IP/MAC-Filterung, HTTPS, vertrauenswürdige Upgrade, vertrauenswürdige Booten, Firmware-Verschlüsselung, Erstellung und Import von X.509-Zertifikaten
Zertifikate	CE-LVD: EN62368-1 CE-EMC: Electromagnetic Compatibility Directive 2014/30/EU FCC: 47 CFR FCC Part 15, Subpart B UL/CUL: UL62368-1 & CAN/CSA C22.2 No. 62368-1-14

Anschlüsse

Audio Eingang	-
Audio Ausgang	-
Alarm Eingang	-
Alarm Ausgang	-

Strom

Spannungsversorgung	DC12V / PoE (802.3af)
Verbrauch/Leistung	Normalbetrieb: 2.5W (DC12V), 3.3W (PoE) Max. (H.265 + WDR + Intelligenz an + Infrarot an): 4.2W(DC12V), 5.1W (PoE)

Bedingungen

Betriebstemperatur	-40°C ~ +60°C
Schutzklasse	IP67

Aufbau

Gehäuse Material	Metall
Abmessungen	166.2mm x 70mm x 70mm
Gewicht	0.48Kg

Zubehör



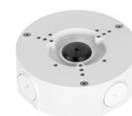
PFA134
Montage Box



V-MAST2
Masthalterung



WMB-BX
Montage Box



PFA130-E
Montage Box

Abmessungen (mm)

