

# AIPR-FBL8-28-AIV2B

8 Megapixel WizSense IR-Bullet-Netzwerkamera mit 2.8mm Fix-Objektiv,  
Farbe: Schwarz



Wiz Sense

## Highlights

- 8 MP 1/2,8" CMOS-Bildsensor, hervorragende Leistung bei geringer Luminanz und hohe Bildschärfe
- Ausgegeben werden max. 8 MP (3840 × 2160) @25 fps
- H.265-Codec, hohe Komprimierungsrate, extrem niedrige Bitrate
- Eingebaute IR-LED, max. IR-Entfernung: 30 m
- ROI, SMART H.264+/H.265+, AI H.264/H.265. Flexible Kodierung, geeignet für verschiedene Bandbreiten und Speicherumgebungen
- Rotationsmodus, WDR, 3D NR, HLC, BLC, digitale Wasserzeichen, geeignet für verschiedene Überwachungsszenen
- Intelligente Erkennung: Intrusion, Tripwire (unterstützt die Klassifizierung und genaue Erkennung von Fahrzeugen und Menschen)
- Erkennung von Anomalien: Bewegungserkennung, Maskierung der Privatsphäre, Szenenwechsel, Audioerkennung, keine SD-Karte, SD-Karte voll, SD-Kartenfehler, Netzwerkunterbrechung, IP-Konflikt, illegaler Zugriff und Spannungserkennung
- max. 256 G Micro SD-Karte. eingebautes Mikrofon
- 12 VDC/PoE-Netzteil erleichtert die Installation
- IP67-Schutz
- SMD 4.0, AI SSA

## Übersicht

Videra WizSense Netzwerkamera spart durch ihre KI-Codierungstechnologie erheblich an Bandbreite und Speicherplatz. Dank fortschrittlicher Deep-Learning-Algorithmen unterstützt die Kamera intelligente Funktionen wie Perimeterschutz, Smart Motion Detection (SMD), Quick Pick und AI SSA (AI Scene Self-Adaptation) und ist damit einfach und bequem zu bedienen. Dank der Starlight-Technologie und des Objektivs mit großer Blende kann die Kamera auch bei schlechten Lichtverhältnissen klare und lebendige Bilder liefern.

## Funktionen

### SMD 4.0

Die Smart Motion Detection-Technologie arbeitet mit intelligenten Algorithmen, um Ziele zu klassifizieren, die einen Bewegungserkennungsalarm auslösen. Sie filtert Objekte heraus, die keine Ziele sind, wie z. B. kleine und große Tiere, um die Auslösung von Fehlalarmen zu vermeiden. Mit einem KI-NVR steht die Quick Pick-Technologie zur Verfügung, mit der Sie ganz einfach nach Menschen und Fahrzeugen in SMD-Ereignisvideos suchen und diese auswählen können, wobei die höchsten Übereinstimmungen priorisiert werden.

### AI SSA

Die AI Scene Self-Adaptation (AI SSA) nutzt Deep-Learning-Algorithmen, um Umgebungsbedingungen wie Regen, Nebel, Gegenlicht, schwaches Licht und Flimmern zu erkennen und die Bildparameter an die jeweiligen Bedingungen anzupassen, sodass stets klare Bilder erzeugt werden.

### Perimeter Schutz

Mit dem Deep Learning-Algorithmus kann die Perimeter Protection-Technologie Menschen und Fahrzeuge genau erkennen. In Bereichen mit eingeschränktem Zugang (z. B. Fußgängerzone und Fahrzeugbereich) werden die Fehlalarme der intelligenten Erkennung auf der Grundlage des Zieltyps (z. B. Stolperdraht, Eindringen) weitgehend reduziert.

### Cyber-Sicherheit

Netzwerk-Kameras verwenden eine Reihe von Sicherheitstechnologien, darunter Sicherheitsauthentifizierung und -Autorisierung, Zugriffskontrollprotokolle, vertrauenswürdiger Schutz, verschlüsselte Übertragung und verschlüsselte Speicherung. Diese Technologien verbessern den Schutz der Kamera vor externen Cyber-Bedrohungen und verhindern, dass bösartige Programme das Gerät kompromittieren.

### Schutz (IP67, IK10, Weitspannung)

IP67: Die Kamera durchläuft eine Reihe strenger Tests auf Staub und Nässe. Sie verfügt über eine staubdichte Funktion, und das Gehäuse kann nach 30-minütigem Eintauchen in 1 m tiefes Wasser normal funktionieren.

IK10: Das Gehäuse hält mehr als 5 Schläge eines 5 kg schweren Hammers aus einer Höhe von 40 cm aus (Aufprallenergie beträgt 20 J).

Breite Spannung: Die Kamera erlaubt eine Eingangsspannungstoleranz von  $\pm 30\%$  (bei einigen Netzteilen) und ist daher für Außenbereiche mit instabiler Spannung geeignet.

<b>Kamera</b>					
Bild Sensor	1/2.8" CMOS				
Max. Auflösung	3840 (H) x 2160 (V)				
ROM	128 MB				
RAM	1 GB				
Abtastsystem	Progressiv				
Elektronische Shutter Geschwindigkeit	Auto/Manuell 1/3s ~ 1/100000 s				
Min. Beleuchtung	0.007 Lux@F1.4 (Farbe) 0.0007 Lux@F1.4 (Schwarz/Weiß) 0 Lux (Infrarot an)				
S/N Ratio	>56 dB				
Infrarot Ausleuchtung	Bis zu 30m				
Infrarot Ein/Aus	Auto, Zoom Priorität, Manuell				
Infrarot LED	1				
Ausrichtung	Schwenken: 0° ~ 360° Neigen: 0° ~ 90° Drehen: 0° ~ 360°				
<b>Objektiv</b>					
Objektiv Typ	Motorisiert vari-fokal				
Objektiv Mount	Ø12				
Brennweite	2.8mm				
Max. Blende	F1.4				
Blickwinkel	Horizontal: 107° Vertikal: 56° Diagonal: 127°				
DORI Distanz	Objektiv	Detect	Observe	Recognize	Identify
	2.8mm	87.7m	35.1m	17.5m	8.8m
<b>Intelligenz</b>					
IVS (Perimeter Schutz)	Intrusion, Tripwire (unterstützen die Klassifizierung und genaue Erkennung von Fahrzeugen und Menschen)				
Quick Pick	Mit AI NVR können Sie schnell die Personen-/Fahrzeugziele erkennen, an denen die Benutzer bei SMD-Ereignissen interessiert sind.				
SMD 4.0	Weniger Fehlalarme, größerer Erfassungsbereich				
AI SSA	√				
Gesichtserkennung	-				
Personenzählung	-				
Wärmekarte	-				
Video Metadaten	-				
Smarte Audio Erkennung	-				

<b>Video</b>	
Video Kompression	H.265, H.264, H.264H, H.264B, MJPEG (Wird nur im Extra Stream unterstützt)
Smart Codec	Smart H.265+, Smart H.264+
AI Kodierung	AI H.265, AI H.264
Video Bildrate	Haupt Stream: 3840×2160@(1 ~ 25fps) Extra Stream 1: D1@(1 ~ 25fps) Extra Stream 2: 1080p@(1 ~ 25fps) *Die obigen Werte sind die maximalen Bildraten der einzelnen Streams; bei mehreren Streams richten sich die Werte nach der gesamten Kodierungskapazität.
Stream Kapazität	3 Streams
Auflösung	8M (3840×2160), 6M (3072×2048), 5M (3072×1728/2592×1944), 4M (2688×1520), 3.6M (2560×1440), 3M (2048×1536), 3M (2304×1296), 1080p (1920×1080), 1.3M(1280×960), 720p (1280×720), D1 (704×576/704×480), CIF (352×288/352×240), VGA (640×480)
Bit Rate	CBR/VBR
Video Bit Rate	H.264: 3 kbps ~ 8192 kbps H.265: 3 kbps ~ 8192 kbps
Tag/Nacht	Auto(ICR)/Farbe/Schwarz/Weiß
BLC	✓
HLC	✓
WDR	120 dB
Selbstanpassung der Szene (SSA)	✓
Weißausgleich	✓
Rauschunterdrückung	3D NR
Bewegungserkennung	✓ (4 Bereiche, Rechteckig)
ROI	✓ (4 Bereiche)
Bild Stabilisierung	Elektrisch Bild Stabilisierung (EIS)
Smart Infrarot	✓
AFSA	✓
Entnebeln	✓
Bild Rotation	0°/90°180°/270° (Unterstützt 90°/270° mit einer Auflösung von 4M (2688 × 1520) und niedriger)
Spiegelung	✓
Privatzonen Maskierung	4 Bereiche
<b>Audio</b>	
Eingebautes Mikrophon	✓
Audio Kompression	G.711a, G.711Mu, PCM, G.726, G.723
<b>Netzwerk</b>	
Netzwerk Anschluss	1x Rj45 (10/100 Base-T)
SDK&API	✓
Netzwerk Protokoll	IPv4, IPv6, HTTP, TCP, UDP, ARP, RTP, RTSP, RTCP, RTMP, SMTP, FTP, SFTP, DHCP, DNS, DDNS, QoS, UPnP, NTP, Multicast, ICMP, IGMP, NFS, SAMBA, PPPoE, SNMP, P2P
Integration	ONVIF (Profile S / Profile G / Profile T, CGI)
Benutzer	20 (Totale Bandbreite: 64 M)
Speicher	FTP, SFTP, Micro SD Karte (max. 256GB), NAS
Management Software	SmartPSS Lite, DSS, DMSS
Mobile Client	Android, iOS
Cyber Security	Konfigurationsverschlüsselung, vertrauenswürdige Ausführung, Digest, Sicherheitsprotokolle, WSSE, Kontosperrung, Syslog, Videoverschlüsselung, 802.1x, IP/MAC-Filterung, HTTPS, vertrauenswürdiges Upgrade, vertrauenswürdiges Booten, Firm-
Zertifikate	CE-LVD: EN62368-1 CE-EMC: Electromagnetic Compatibility Directive 2014/30/EU FCC: 47 CFR FCC Part 15, Subpart B UL/CUL: UL62368-1 & CAN/CSA C22.2 No. 62368-1-14

**Anschlüsse**

Audio Eingang	-
Audio Ausgang	-
Alarm Eingang	-
Alarm Ausgang	-

**Strom**

Spannungsversorgung	DC12V / PoE (802.3af)
Verbrauch/Leistung	Normalbetrieb: 3.8W (DC12V), 4.6W (PoE) Max. (WDR + Intelligenz + Infrarot): 5.9W(DC12V), 7.2W (PoE)

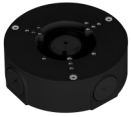
**Bedingungen**

Betriebstemperatur	-40°C ~ +60°C
Schutzklasse	IP67

**Aufbau**

Gehäuse Material	Metall
Farbe	Schwarz
Abmessungen	192.7mm x 0.5mm x 66.4mm
Gewicht	0.59 Kg

## Zubehör



PFA130-E-B  
Wandmontage Box



PFA122-B  
Wandmontage Box



V-MAST2  
Mastmontage



SAP-02  
DC12V, 1A Netzteil

## Abmessungen (mm)

