

CVR-EB832STv2

4K STARLIGHT, Wetterfeste IR-LED Bullet HDCVI Kamera mit motorisiertem Varioobjektiv



Highlights

- Max. 15 fps@4K
- STARLIGHT Technologie
- 120 dB echtes WDR, 3D NR
- Intelligente IR-Beleuchtung
- Infrarot Ausstrahlung bis zu 80m
- Eingebautes Mikrofon
- Autofokus, motorisiertes Objektiv 2,7 mm-13,5 mm
- CVI/CVBS/AHD/TVI umschaltbar
- IP67, 12 VDC

Übersicht

Die Pro-Serie umfasst eine Reihe äußerst zuverlässiger und flexibler Kameras und ist damit eine hervorragende Wahl für KMU-Lösungen und Projekte. Sie ist mit Starlight-Technologie, bis zu 130 dB echtem WDR und 3DNR ausgestattet und liefert auch unter schwierigen Lichtverhältnissen lebendige und detailreiche Bilder.

Funktionen

Starlight Technologie

Mit ihrem großen Bildsensor und der großen Blende liefert die Kamera auch bei schlechten Lichtverhältnissen hohe Leistung und Qualität. Mit der Sternenlichtfunktion kann die Kamera hochdetaillierte Bilder in präzisen Farben aufnehmen und Ziele auch bei Nacht oder in Szenen mit wenig Licht erkennen.

WDR

Dank der fortschrittlichen Wide Dynamic Range-Technologie (WDR) nimmt die Kamera auch bei kontrastreichen Lichtverhältnissen, Gegenlicht oder Schatten hochauflösende Bilder auf.

Intelligente IR-Beleuchtung

Mit ihrer IR-Beleuchtung bietet die Kamera eine optimale Leistung bei schlechten Lichtverhältnissen und gewährleistet eine gleichmäßige Helligkeit der S/W-Bilder. Mit ihrer intelligenten IR-Technologie kompensiert die Kamera auch die Entfernung von Zielen, indem sie die Intensität ihrer IR-LEDs anpasst und so eine Überbelichtung der Bilder verhindert, wenn sich die Ziele der Kamera nähern.

Übertragung über große Entfernungen

Die HDCVI-Technologie ermöglicht die Übertragung über große Entfernungen in Echtzeit ohne Übertragungsverluste. Sie unterstützt Übertragungstrecken von bis zu 700 m für 2-MP/5-MP/8-MP HD-Videos über Koaxialkabel und bis zu 300 m über UTP-Kabel. Die Ergebnisse wurden durch strenge Tests im Dahua-Testlabor ermittelt und verifiziert.

Audio in Broadcast-Qualität

Die HDCVI-Kamera unterstützt die Übertragung von Audiosignalen über Koaxialkabel. Sie verwendet eine einzigartige Audioverarbeitungs- und -Übertragungstechnologie, die den Quellton wiederherstellt und Rauschen eliminiert, um die Qualität und Zuverlässigkeit der erfassten Audioinformationen zu gewährleisten. Dies ist wichtig für Videoüberwachungsanwendungen, die Audioinformationen als eine Art zusätzliches Beweismittel verwenden.

4 Signale über 1 Koaxialkabel

Die HDCVI-Technologie unterstützt 4 Signale (Video, Audio*, Daten und Strom), die gleichzeitig über ein Koaxialkabel übertragen werden. Durch die bidirektionale Datenübertragung kann die HDCVI-Kamera mit dem Pentabrid Rekorder interagieren, um verschiedene Aktionen wie das Senden von Steuersignalen und das Auslösen von Alarmen durchzuführen.

Schutz (IP67, IK10, Weitspannung)

IP67: Die Kamera durchläuft eine Reihe strenger Tests auf Staub und Nässe. Sie verfügt über eine staubdichte Funktion, und das Gehäuse kann nach 30-minütigem Eintauchen in 1 m tiefes Wasser normal funktionieren.

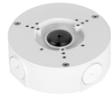
Kamera					
Bild Sensor	4K CMOS				
Max. Auflösung	3840 (H) x 2160 (V)				
ROM	-				
RAM	-				
Abtastsystem	Progressiv				
Elektronische Shutter Geschwindigkeit	Auto/Manuell 1/3s ~ 1/100000 s				
Min. Beleuchtung	0.001 Lux@F1.5 (Farbe) 0.0001 Lux@F1.5(Schwarz/Weiß) 0 Lux (Infrarot an)				
S/N Ratio	>65dB				
Infrarot Ausleuchtung	Bis zu 80m				
Infrarot Ein/Aus	Auto				
Infrarot LED	4				
Ausrichtung	Schwenken: 0° ~ 360° Neigen: 0° ~ 90° Drehen: 0° ~ 360°				
Objektiv					
Objektiv Typ	Motorisiert vari-fokal				
Auto Fokus	√				
Objektiv Mount	Ø14				
Brennweite	2.7mm ~ 13.5mm				
Max. Blende	F1.5				
Blickwinkel	Horizontal: 113° ~ 47° Vertikal: 60° ~ 26° Diagonal: 133° ~ 53°				
DORI Distanz	Objektiv	Detect	Observe	Recognize	Identify
	2.7mm	83.4m	33.4m	16.7m	8.3m
	13.5mm	189.6m	75.8m	37.9m	19m
Video					
Bildrate	CVI: 4K@15 fps, 5M@25 fps, 4M@25 fps AHD: 4K@15 fps TVI: 4K@15 fps CVBS: 960H				
Auflösung	4K (3840 × 2160), 5M (2880 × 1620), 4M (2560 × 1440), 960H (960 × 576/960 × 480)				
Tag / Nacht	Auto (ICR) / Farbe / B/W				
BLC	BLC/HLC/WDR/HLC Pro				
WDR	120 dB				
Weißabgleich	Auto				
Rauschunterdrückung	3d NR				
Entnebeln	Elektronisch				
Digitaler Zoom	4-fach				
Spiegelung	√				
Privatzonen Maskierung	√ (8 Bereiche, Rechteckig)				
Video Signal	Videoausgang CVI/TVI/AHD/CVBS über einen BNC-Anschluss (DIP-Schalter) wählbar				

Audio	
Eingebautes Mikrofon	√
Zertifikate	
Zertifikate	CE-LVD: EN62368-1 CE-EMC: Electromagnetic Compatibility Directive 2014/30/EU FCC: 47 CFR FCC Part 15, Subpart B UL/CUL: UL62368-1 & CAN/CSA C22.2 No. 62368-1-14
Strom	
Spannungsversorgung	DC12V
Verbrauch/Leistung	Max. 10.9W (DC12V, Infrarot eingeschaltet)
Bedingungen	
Betriebstemperatur	-30°C ~ +60°C
Schutzklasse	IP67
Aufbau	
Gehäuse Material	Metall
Abmessungen	244.1mm x 90.4mm x 90.4mm
Gewicht	0.79 kg

Zubehör



PFA135
Deckenmontage Box



PFA130-E
Wandmontage Box



WMB-BX
Wandmontage Box



V-MAST2
Mastmontage



SAP-02
DC12V, 1A Netzteil

Abmessungen (mm)

